



Datablad

NM Golv 100 LE



Utg: 2015-06-01

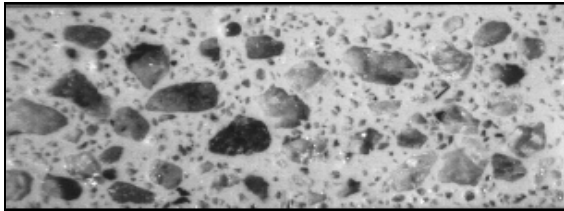
Ers: 2015-12-07

Rev: 2016-03-17

Beskrivning

NM Golv 100 LE är en självutjämnande genomfärgad golvmassa med mycket låg TVOC, baserad på epoxi. **NM Golv 100 LE** avger i härdat skick i princip ingenting till luften.

NM Golv 100 LE innehåller kvartssand i noggrant bestämd gradering från 0 till 1 mm. Massan är så konstruerad att sanden håller sig svävande i beläggningen och sedimenterar inte under härdningen. Detta betyder att beläggningsmekaniska och termiska egenskaper är desamma rakt igenom. **NM Golv 100 LE** är en hård och seg beläggning som tål mycket stora mekaniska (bl.a. nötning och slag) och kemiska påfrestningar.



Genomsnitt av NM Golv 100 LE

Användningsområden

Golvbeläggning i industrier och lagerutrymmen där belastningen är stor t.ex. verkstäder, monteringshallar, hangarer, kemisk industri, bagerier etc. där det finns krav på mycket låg TVOC.

Förarbeten

Betongytor skall vara minst 14 dagar gamla och ha en ytdraghållfasthet på minst 1,5 MPa. Se **NM Arbetsbeskrivning för kontroll av betongens ythållfasthet**.

Betongytor skall stålkuhleblästras eller slipas så att cementhud och löst sittande material tas bort. Eventuell tidigare beläggning bör avlägsnas. Allt slipdamm skall avlägsnas genom dammsugning. Animaliska och vegetabiliska fetter, mineraloljor och fett avlägsnas på lämpligt sätt.

Utförande

Systemet byggs upp genom att ytan först primeras. Därefter skall eventuella svackor och ytskador repareras. Slutligen läggs **NM Golv 100 LE** ut i önskad tjocklek.

Systemet kan flingas eller halkskyddas.

För fullständig beskrivning, se **NM Arbetsbeskrivning NM Golv 100 LE**.

Standardkulörer

	37 NCS S1040 B10G		17 NCS S3502 B
	20 NCS S2050 Y20R		16 NCS S60300 G30Y
	19 NCS S5040 Y80R		15 NCS S4030 G30Y
	18 NCS S4502 B		14 NCS S3010 G90Y

Den angivna NCS-koden är den ungefärliga översättningen från NMs standardkulörer.

Vi kan utöver dessa standardkulörer erbjuda ett stort urval från RAL och NCS färgkartor. Önskas egen kulör kan vi ofta tillverka efter original från kund.

Kemikaliebeständighet

För komplett lista, kontakta Nils Malmgren AB eller besök vår hemsida, www.nilsmalmgren.se

Bedömning enligt:

- Rekommenderas inte
- + Fungerar kortvarigt
- ++ Inga problem

Bensin	+
Etanol, 50 %	+
Motorolja	++
Natriumhydroxid, 10 %	++
Saltsyra, 10 %	+
Vatten	++

NILS MALMGREN AB

Box 2039
S-442 02 YTTERBY

Tel: 0303-936 10
Fax: 0303-928 55

Kvalitetscertifierade sedan 1990

E-post: info@nilsmalmgren.se
Hemsida: www.nilsmalmgren.se

Tekniska data

Bas NM Golv 100 LE + kulörnummer.

Härdare NM Härdare 100 LE

Blandningsförhållande

Bas – Härdare 100 - 12 viktdelar

Densitet: 1750 kg/m³

Potlife 100g 20°C: 45 min

Tryckhållfasthet: 80 MPa

Draghållfasthet: 16 MPa

Böjhållfasthet: 40 MPa

E-modul: 6 GPa

Nötningsbeständighet: RWA1

Vidhäftning: B2,0

Slagtållighet: IR25

Lägsta härdningstemp: +12°C

Kulör: Enligt färgkarta

VOC: 1,6g/l

VOC-kategori: j

VOC gränsvärde: 550g/l

TVOC < 0,010 mg/m²h

Åtgång: 5,25 – 8,75 kg/m²

Satsstorlek: 23,0 kg

Kemikaliebeständighet: God. Se vår hemsida för komplett lista.

Verktyg rengörs i Aceton.

Härdningstider

	12°C	20°C
Lätt gångtrafik	24 tim	14 tim
Full trafik	4 dygn	2 dygn
Fullt uthärdad	14 dygn	7 dygn

Övrigt

Kvalitetssäkring:

För att säkra kvalitén på utförandet har vi en blankett där viktigare uppgifter dokumenteras, se till att den används. Blanketten kan rekvireras från Nils Malmgren AB, telefon 0303-936 10 eller laddas ner från vår hemsida.

Prestandadeklaration:

Finns att tillgå för produkten. Se hemsidan eller kontakta Nils Malmgren AB.

Allmänt

Denna produkts tekniska data är framtagna efter erfarenheter i fält och på laboratorium.

Härdningstiden är sju dygn vid +23°C och 50 % RF.

Vi förbehåller oss rätten att ändra såväl produkter som data. Aktuellt datablad finns att tillgå på vår hemsida och hos oss. Vi kan inte ta ansvar för användning inom områden som vi inte känner till. Användaren skall själv utvärdera produkterna för sitt användningsområde och vi garanterar endast materialegenskaperna. Önskas referensobjekt så kan vi lämna detta separat för varje produkt.

NILS MALMGREN AB

Box 2039
S-442 02 YTTERBY

Tel: 0303-936 10
Fax: 0303-928 55

Kvalitetscertifierade sedan 1990

E-post: info@nilsmalmgren.se
Hemsida: www.nilsmalmgren.se