



Datablad

NM Golv 100 US

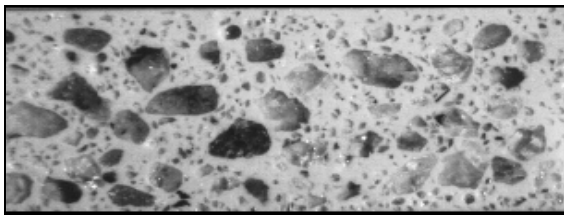
Utg: 2004-07-28

Ers: 2011-05-18

Rev: 2016-03-17

Beskrivning

NM Golv 100 US är en självutjämnande genomfärgad golvmasa baserad på epoxi. **NM Golv 100 US** innehåller kvartssand i noggrant bestämd gradering från 0 till 0,6 mm. Massan är så konstruerad att sanden håller sig svävande i beläggningen och sedimenterar inte under härdningen. Detta betyder att beläggningens mekaniska och termiska egenskaper är desamma rakt igenom. **NM Golv 100 US** är en hård och seg beläggning som tål mycket stora mekaniska (bl.a. nötning och slag) och kemiska påfrestningar.



Genomsnitt av NM Golv 100 US

Användningsområden

Golvbeläggning i industrier och lagerutrymmen där belastningen är stor t.ex. verkstäder, monteringshallar, hangarer, kemisk industri, bagerier etc.

Förarbeten

Betongytorna skall vara minst 14 dagar gamla och ha en yttdraghållfasthet på minst 1,5 MPa. Se **NM Arbetsbeskrivning för kontroll av betongens ythållfasthet**.

Betongytorna skall stål-kuleblästras eller slipas så att cementhud och löst sittande material tas bort. Eventuell tidigare beläggning bör avlägsnas. Allt slipdamm skall avlägsnas genom dammsugning. Animaliska och vegetabiliska fetter, mineraloljor och fett avlägsnas på lämpligt sätt.

Utförande

Systemet byggs upp genom att ytan först primeras. Därefter skall eventuella svackor, ojämnheter och ytskador repareras. Slutligen läggs **NM Golv 100 US** ut i önskad tjocklek.

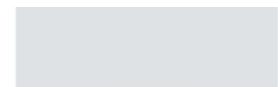
Systemet kan flingas eller halkskyddas.

För fullständig beskrivning, se **NM Arbetsbeskrivning NM Golv 100 US**.

Standardkulörer



37 NCS S1040 B10G



17 NCS S3502 B



20 NCS S2050 Y20R



16 NCS S60300 G30Y



19 NCS S5040 Y80R



15 NCS S4030 G30Y



18 NCS S4502 B



14 NCS S3010 G90Y

Den angivna NCS-koden är den ungefärliga översättningen från NMs standardkulörer.

Vi kan utöver dessa standardkulörer erbjuda ett stort urval från RAL och NCS färgkartor. Önskas egen kulör kan vi ofta tillverka efter original från kund.

NILS MALMGREN AB

Box 2039
S-442 02 YTTERBY

Tel: 0303-936 10
Fax: 0303-928 55

Kvalitetscertifierade sedan 1990

E-post: info@nilsmalmgren.se
Hemsida: www.nilsmalmgren.se

Tekniska data

Bas NM Golv 100 US + kulörnummer.

Härdare NM Härdare 45 UP

Blandningsförhållande

Bas – Härdare 100-11 viktdelar

Densitet: 1750 kg/m³

Potlife 100g 20°C: 45 min

Tryckhållfasthet: 80 MPa

Draghållfasthet: 16 MPa

Böjhållfasthet: 40 MPa

E-modul: 6 GPa

Lägsta härdningstemp: +12°C

Kulör: Enligt färgkarta

VOC: 58g/l

VOC-kategori: j

VOC gränsvärde: 550g/l

Åtgång: 3,5 – 5,5 kg/m²

Satsstorlek: 23,0 kg

Kemikaliebeständighet: God. Se vår hemsida för komplett lista.

Verktyg rengörs i Aceton.

Härdningstider

	12°C	20°C
Lätt gångtrafik	24 tim	14 tim
Full trafik	4 dygn	2 dygn
Fullt uthärdad	14 dygn	7 dygn

Övrigt

Kvalitetssäkring:

För att säkra kvalitén på utförandet har vi en blankett där viktigare uppgifter dokumenteras, se till att den används. Blanketten kan rekvideras från Nils Malmgren AB, telefon 0303-936 10 eller laddas ner från vår hemsida.

Allmänt

Denna produkts tekniska data är framtagna efter erfarenheter i fält och på laboratorium.

Härdningstiden är sju dygn vid +23°C och 50 % RF.

Vi förbehåller oss rätten att ändra såväl produkter som data. Aktuellt datablad finns att tillgå på vår hemsida och hos oss. Vi kan inte ta ansvar för användning inom områden som vi inte känner till. Användaren skall själv utvärdera produkterna för sitt användningsområde och vi garanterar endast materialegenskaperna. Önskas referensobjekt så kan vi lämna detta separat för varje produkt.

NILS MALMGREN AB

Box 2039
S-442 02 YTTERBY

Tel: 0303-936 10
Fax: 0303-928 55

Kvalitetscertifierade sedan 1990

E-post: info@nilsmalmgren.se
Hemsida: www.nilsmalmgren.se